



## STEELCASE Please Chair スチールケース プリーズ チェア

### 商品概要

- ・長時間座っている業務が多い方に最適なチェア
- ・人間工学に基づいた設計思想から生まれた快適さと健康を考えたチェア
- ・胸部と腰部の2つに分かれた背もたれが最適なホールド感を実現
- ・長時間座り続けても集中力の持続が可能
- ・背骨や腰への負担が少なく、長時間座ることによる体調不良が発生しにくい
- ・エグゼクティブバージョン/テクノバージョンのスタイリッシュなラインアップ

### 商品紹介

長時間座って仕事をする人が多いですか？実は立っているよりも、座り続けることの方が体に大きな負担がかかります。日々の作業を進める中で、疲れがたまり作業の効率が落ちたり集中力が低下してしまった経験はありませんか？オフィスにいる長い時間あなたの体を支え続ける椅子は、業務の生産性にも影響しますが、ひいてはあなたの健康にまで影響を及ぼすのです。プリーズはそのような問題に対して、ひとつの答えを提供します。

プリーズには人間工学に基づいて行われた4年間の研究成果が組み込まれています。人はどのような姿勢で座るのか、そのとき背骨はどのような動きをしているのか。「座る」という行為に対する科学的な3つの洞察があなたのオフィスワークをパワフルにサポートします。

- ・背骨は単一形状を維持して動いていません。
- ・背骨の動きは個人によって違います。
- ・背骨の上部と下部にはそれぞれ異なる量と質のサポートが必要です。

この調査の結果、チェアの背もたれの上部と下部が独立して動き、背骨の柔軟な動きを的確にサポートする世界初のLTC2 (Lumbar Thoracic Cervical) メカニズム (特許取得済み) が開発されました。LTC2の背もたれは、背中各部の自然な動きをアクティブにサポートします。これが、多くの人にフィットする今までにない座り心地の良さをもたらすのです。

プリーズでは胸部と腰部の2つに分かれた背もたれがあらゆる姿勢に適応し、通常の姿勢とリクライニングという2つの作業姿勢に対応します。高度に集中力の要求される仕事、長時間座ってする仕事、コンピュータや電話を頻繁に使用する仕事に最適です。そして直感的な使いやすさと調節コントロールの正確さ、品質の高さと環境への細やかな配慮を実現しています。

プリーズ独自の構造により、あらゆる姿勢に対しても常に背中全体をしっかりホールドさせ、確実なサポートと快適さをもたらしてくれます。結果として個人の集中作業をより楽なものにする一方で、長時間座ることによる体調不良とその結果生じる生産性の低下を減らすことができます。それによって業務に対するモチベーションを向上させる快適な座り心地を約束します。

**Steelcase®**

## 機能と特徴

### 実は背骨には2つの支えが必要でした

背部は、上部（胸部）と下部（腰部）の2つに分割され、それぞれ独立した構造のため、ワーカーのあらゆる姿勢に対しても、常に背中全体をしっかりとホールドさせます。2分割の背はそれぞれ、ワーカーの体重や好みに応じて反力の強度調整もできます。



### 直感的、しかも正確無比な適応力

プリーズの調節機構は、個々人の身体的特徴に応じて正確に微調整ができます。さらに、すべてに直感的なため、座ったまま簡単に好みの調節が可能です。



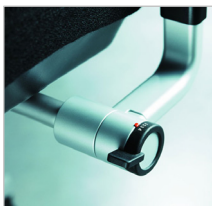
### 背もたれ高さ調節機構

座ったままの状態ですべての背支柱のボタンを押すことにより、上下ストローク85mmの範囲で背もたれの高さを調節できます。



### 背もたれ傾斜角度調節

シンプルなレバー操作により、リクライニングの角度を4段階で固定することができます。



### ヘッドレスト高さ、アングル調節

ヘッドレストの高さを85mmのストロークで調節可能、またアングルも調節できます。上下の動き（稼動範囲80mm）に45度のチルト機能を持たせ、フィット感を向上させました。

