

サイズ・重量 等

生地

グループ A

グループ B

STYLE A			
肘掛けは固定されています		サイズ：幅 628 奥行 942 高さ 870 座面高 450 座面幅 420 重量：17 キロ 車輪：22 インチ ※タイヤは一般床・カーペット用のどちらかをお選び頂けます 材料：ブナ材	￥241,500- (230,000-) ￥231,500- (220,000-)
STYLE B			
肘掛け先端は握りやすい形になっております		サイズ：幅 628 奥行 942 高さ 870 座面高 450 座面幅 420 重量：17 キロ 車輪：22 インチ ※タイヤは一般床・カーペット用のどちらかをお選び頂けます 材料：ブナ材	￥241,500- (230,000-) ￥231,500- (220,000-)
STYLE C			
肘掛けが撥ね上がり 乗降の際にとっても便利です		サイズ：幅 628 奥行 942 高さ 870 座面高 450 座面幅 420 重量：17 キロ 車輪：18 インチ ※タイヤは一般床・カーペット用のどちらかをお選び頂けます 材料：ブナ材	￥241,500- (230,000-) ￥231,500- (220,000-)
ダイニングチェア			
		サイズ：幅 516 奥行 590 高さ 760 座面高 410 材料：ブナ材	￥73,500- (70,000-) ￥86,100- (82,000-)
介護椅子			
		サイズ：幅 628 奥行 942 高さ 870 座面高 450 座面幅 420 重量：14 キロ 車輪：キャスター 100Φ 材料：ブナ材	￥113,400- (108,000-) ￥123,900- (118,000-)
ダイニングテーブル			
		サイズ： WKH-1200 900□ 高さ680 WKH-1201 幅1500 奥行900 高さ680 WKH-1202 幅1800 奥行900 高さ680 WKH-1220 600φ 高さ550 WKH-1220 600□ 高さ550 WKH-1221 幅900 奥行600 高さ550 表面材：甲板 メープル・脚部 ブナ ※テーブルの高さは700・740タイプもございます	￥69,300- (66,000-) ￥76,650- (73,000-) ￥80,850- (77,000-) ￥54,600- (52,000-) ￥52,500- (50,000-) ￥56,700- (54,000-)

## ファブリック Fabric

CULA 車椅子のクッションは取外し可能。またカバーリングタイプなのでお洗濯も簡単です。  
(ダイニングチェア・介護椅子は本体に生地を張り込むタイプです。カバーリングはお受けできません)

標準生地はケア用にピッタリな特性を持った生地を選んでおります。

用途に合わせてお選び下さい。

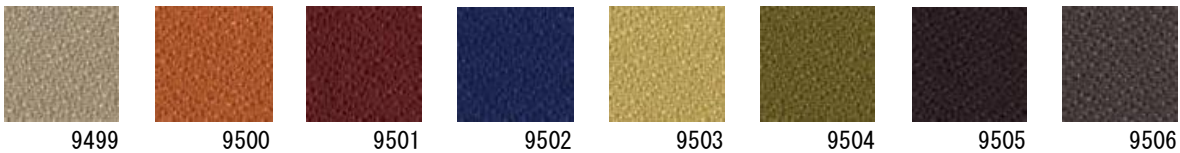
またお客様のインテリアに合わせた生地でクッションを作ること您也可以。

詳しくは お電話・メールにてお問合せ下さい。

### グループ A

#### PLANE

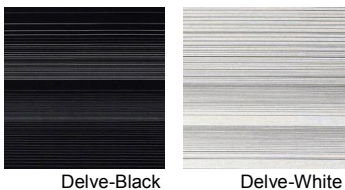
- 組成 表：ポリエステル 100%  
裏：ポリウレタン 100%
- 生地特性 高い止水機能で万一の場合もウレタンまで水が入ることを防いでくれます。  
止水・撥水 表面で水を止めるのでふきとりもでき乾燥を早めてくれます。



### グループ B (インポート生地)

#### DELVE

- 組成 Terratex 100%
- 生地特性 ナイロンとストレッチ素材、ライクラをミックスしたTerratexという透湿性能に富んだ薄く軽量の素材を採用しています。



#### INHABIT

- 組成 コットン21% レーヨン41% ポリエステル38%
- 生地特性 クリプトン加工された生地です。  
防水・防汚・撥水 防水・防汚・撥水性と同時に、通気性をもたせる特殊加工。  
抗菌・防カビ性も兼ね備えます。



張 地

グループ B (インポート生地)

Crew

■組成 コットン21% レーヨン41% ポリエステル38%

■生地特性

防水・防汚・撥水

超撥水機能のシワになりにくい、厚手の優れた生地のデュポン社テフロン加工強力な防汚・撥水・撥油加工。加工による生地本来の色や風合いを損なうことなく、洗濯後もほとんど変わらない効果を発揮。



Crew - Coffee Break



Crew - Down Under



Crew - Eco-trip



Crew - Jet Set



Crew - Photo shoot



Crew - Primetime



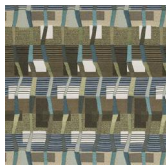
Crew - Shade up

Pann' s

■組成 表：コットン39% ナイロン30% レーヨン30% ポリエステル 1%

■生地特性

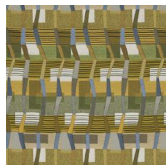
超撥水機能のシワになりにくい、厚手の優れた生地のデュポン社テフロン加工強力な防汚撥水・撥油加工。加工による生地本来の色や風合いを損なうことなく、洗濯後もほとんど変わらない効果を発揮。



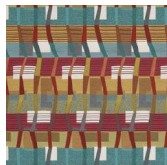
Pann' s - Coffee Cake



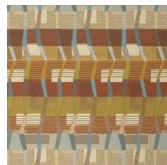
Pann' s - Ginger Ale



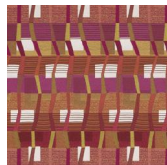
Pann' s - Key Lime Pie



Pann' s - Maraschino Cherry

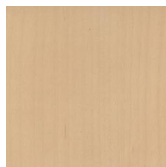


Pann' s - Orange Marmalad



Pann' s - Raspberry Cream

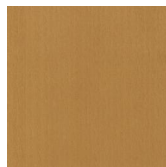
フレーム色



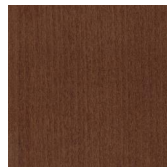
メイプル



ビーチA



ビーチB



ビーチC